



# GLOBAL NETWORK



日進通商は  
強力なネットワークで  
世界と皆様をおつなぎいたします。

- ドーラー ..... ドイツ
- マインフルーツ ..... ドイツ
- 烟台興農果汁食品 ..... 中国
- チャイメイ ..... 台湾
- ノースウエストナチュラルズ ..... アメリカ
- リオグランデジュース ..... アメリカ
- シトラスワールド ..... アメリカ
- ウェルチ ..... アメリカ
- シトラスジュース ..... ブラジル



# GO GREEN



## 持続可能な社会に向けて

Mainfrucht社が属するGrünewaldグループはグローバルコミュニティの一員として、環境への負担を軽減すべく責任ある行動を取るよう日々努めています。  
グループ全体の重要なミッションの一つとして、持続可能な農業を推進し、地域農家の生活向上を図ることを定めております。

その実現のため、「GO GREEN」という  
独自の持続化計画を掲げ推進しております。



### 持続化社会への 意識向上

- 原料サプライヤーとの緊密なパートナーシップ
- 農園及び現場での知識・ノウハウの伝達、指導・相談
- Grünewaldグループによる植樹計画の策定・実行
- 農学分野におけるイノベーションの開発



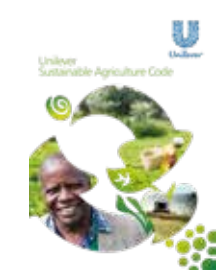
## 「つくる責任」



### 地域への貢献活動

- 学校や地域社会での環境保護に関する啓蒙活動
- 学術機関との連携 (Krakow大学)
- 8人の農学者による各拠点での製造者に対する助言

【認証実績例】



USA認証  
(Unilever Sustainable Agriculture Code)



FSA認証  
(Farm Sustainability Assessment) by SAI platform



GlobalGap認証  
(Good Agricultural Practices)



環境保全団体WWFとのパートナーシップ  
(World Wide Fund for nature)



# Welch's

**FAMILY FARMER  
OWNED**

*150 Years of Quality*





日進通商(株)  
NISSHIN TRADING

原料・OEM  
INGREDIENTS / OEM  
7-37

Welch's  
FAMILY FARMER OWNED  
150 Years of Quality

GO GREEN

Welch's

2021年6月23日

## 品質規格書

日進通商株式会社  
東京都港区西麻布1-3-4  
TEL 03-5785-3920  
FAX 03-5785-3929

商品名	有機濃縮グレープ果汁(原料用)	
製造者名	Welch Foods, Inc.	
工場名	ウェルチ・グランビュウ工場	
原産国	アメリカ	
原材料名	有機栽培ぶどう	
品種名	コンコード	
原料原産地	アメリカ	
加工助剤	ペクチナーゼ、ヘミセルラーゼ、微小繊維状セルロース	
品質規格	性状	冷凍時ペースト状、解凍時流動性を示す
	風味	グレープ特有の風味を有する
	色調	グレープ特有の色調を呈する
	異物	認めないこと
	夾雑物	果実由来のものを認めることがある
	糖度	68° Brix以上
	酸度	1.4-2.3% (酒石酸として)
	一般生菌数	300/g以下
	カビ・酵母数	30/g以下
	大腸菌群	陰性
	ヒ素	検出しないこと
	鉛	検出しないこと
	残留農薬	食品衛生法に適合すること
内容量	262.5kg	
容器形態	外装	スチール製ドラム
	内装	ポリエチレン製ライナー
保存条件	冷凍(-18℃以下)	
保証期間	製造後3年6ヶ月間	

※原料は天然物のため、収穫年度によっては本品質規格値を外れる場合があります

2021年10月29日

## 品質規格書

日進通商株式会社  
東京都港区西麻布1-3-4  
TEL 03-5785-3920  
FAX 03-5785-3929

商品名	濃縮グレープ果汁(原料用)	
製造者名	Welch Foods Inc.	
工場名	ウェルチ・グランビュー工場	
原産国	アメリカ	
原材料名	ぶどう	
品種名	コンコード	
原料原産地	アメリカ	
加工助剤	ペクチナーゼ、ヘミセルラーゼ、微小繊維状セルロース、ケイソウ土	
品質規格	性状 風味 色調 異物 夾雑物	冷凍時ペースト状、解凍時流動性を示す グレープ特有の風味を有する グレープ特有の色調を呈する 認めないこと 果実由来のものを認めることがある
	糖度 酸度 一般生菌数 カビ・酵母数 大腸菌群 ヒ素 鉛 残留農薬	68° Brix以上 2.1-2.6% (酒石酸として) 300/g以下 30/g以下 陰性 検出しないこと 検出しないこと 食品衛生法に適合すること
内容量	262.5kg	
容器形態	外装 内装	スチール製ドラム ポリエチレン製ライナー
保存条件	冷凍(-18℃以下)	
保証期間	製造後3年6ヶ月間	

※原料は天然物のため、収穫年度によっては本品質規格値を外れる場合があります

## 品質規格書

日進通商株式会社  
東京都港区西麻布1-3-4  
TEL 03-5785-3920  
FAX 03-5785-3929

商品名	濃縮グレープピューレ(原料用)	
製造者名	Welch Foods, Inc.	
工場名	ウェルチ・グランビュー工場	
原産国	アメリカ	
原材料名	ぶどう	
品種名	コンコード	
原料原産地	アメリカ	
加工助剤	ペクチナーゼ、ヘミセルラーゼ	
品質規格	性 状	ペースト状
	風 味	グレープ特有の風味を有する
	色 調	グレープ特有の色調を呈する
	異 物	認めないこと
	夾雑物	果実由来のものを認めることがある(酒石など)
	不溶性固形分	25-35%
	糖度	45° Brix以上
	酸度	1.7-3.0% (酒石酸として)
	pH	3.6未満
	一般生菌数	100/g以下
	カビ・酵母数	100/g以下
	大腸菌群	陰性
	ヒ素	検出しないこと
	鉛	検出しないこと
	残留農薬	食品衛生法に適合すること
内容量	236.3kg	
容器形態	外 装	スチール製ドラム
	内 装	ポリエチレン製ライナー
保存条件	冷凍(-18℃以下)	
保証期間	製造後3年間	

※原料は天然物のため、収穫年度によっては本品質規格値を外れる場合があります

2021年4月14日

## 品質規格書

日進通商株式会社  
東京都港区西麻布1-3-4  
TEL 03-5785-3920  
FAX 03-5785-3929

商品名	濃縮レッドビート汁	
製造者名 工場名	Mainfrucht GmbH & Co. KG マインフルーツ本社工場	
原産国	ドイツ	
原材料名	レッドビート	
原料原産地	ドイツ	
食品添加物	クエン酸	
品質規格	性 状 風 味 色 調 異 物 夾雑物	冷凍時ペースト状、解凍時流動性を示す レッドビート特有の風味を有する レッドビート特有の色調を呈する 認めないこと 果実由来のものを認めることがある
	糖度 pH 一般生菌数 カビ・酵母数 大腸菌群 ヒ素 鉛 残留農薬	68±1° Brix 3.7~4.3 1,000/g以下 300/g以下 陰性 検出しないこと 検出しないこと 食品衛生法に適合すること
内容量	25kg	
容器形態	外 装 内 装	カートン ポリエチレン製ライナー
保存条件	冷凍(-18℃以下)	
保証期間	製造後2年間	

※原料は天然物のため、収穫年度によっては本品質規格値を外れる場合があります